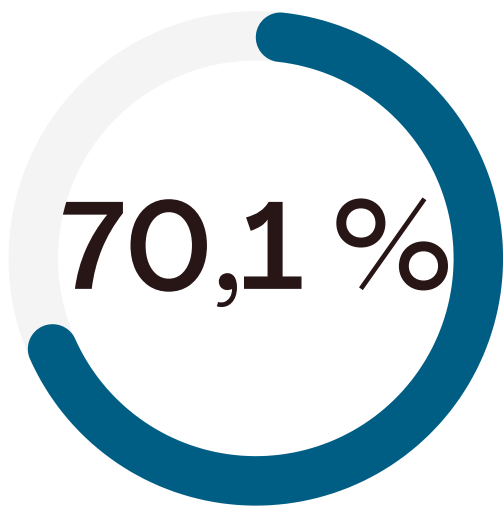


# CONCILIACIÓN Y CORRESPONSABILIDAD

## TAREAS PENDIENTES PARA FRENAR EL DESEMPLEO FEMENINO



**Un 70,1% de las personas que dejan de trabajar por atender a familiares son mujeres (INE)**

El hecho de que las mujeres continúen siendo, en numerosas ocasiones, las principales responsables de los cuidados, supone una serie de consecuencias desiguales en el mercado laboral.

### Cargas familiares vs búsqueda de empleo

A donut chart with a dark blue segment representing 60,9% of the total. The percentage '60,9%' is written in large, bold, dark blue font in the center of the chart.

Una investigación de Entrena Empleo revela que un 60,9% de las 2.000 mujeres encuestadas dedica más de cinco horas diarias al cuidado de menores o mayores a su cargo. Estas responsabilidades familiares hacen que 7 de cada 10 no dediquen tiempo a la búsqueda de empleo

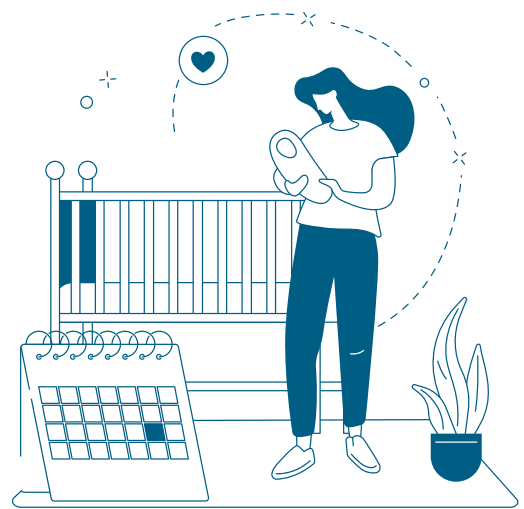
### Habilidades adquiridas no reconocidas

A donut chart with a dark blue segment representing 71,6% of the total. The percentage '71,6%' is written in large, bold, dark blue font in the center of the chart.

Un 71,6% de las encuestadas considera que encargarse de los cuidados les ha proporcionado conocimientos y habilidades. Sin embargo, ante la pregunta si dichos aprendizajes podrían ser útiles para encontrar empleo, la proporción desciende hasta un 48,5%.

### Corresponsabilidad, más allá de la esfera privada y familiar

La corresponsabilidad debe ir más allá de la esfera privada y familiar; debe incluir a tejido empresarial, administraciones públicas, organismos, entidades sociales, etc. para que se implanten más medidas para facilitar la conciliación laboral y familiar



### Medidas efectivas

- Flexibilidad temporal y espacial
- Establecimiento de jornadas continuas
- Espacios para lactancia y guarderías en los centros de trabajo
- Permisos para atender imprevistos, consultas...
- Formaciones en igualdad